



MEDIA-X-STELE. MEDIENSTELE

DESIGN: WALTER KNOLL TEAM.

Ausführung

Monitorplatten:

standardmäßig ist die Stele mit einer Monitorplatte ausgestattet an die diverse Bildschirmhalterungen bauseits angebracht werden können. Optional ist die Monitorplatte für Cisco Webex Board mit Wallmount erhältlich.

Obere und mittlerer Frontbereich: Standardmäßig sind die Blenden ohne Funktion ausgeführt

Optional können diese verschiedene Ausführungen haben

- Lautsprecherblende
- individuelle Kamerablende
- offenes Fach
- Klappe

Die Klappe ist generell mit einer Elektrifizierung ausgestattet, das offene Fach hat diese auf Wunsch.

Hinweis: je nach Stele sind verschiedenen Optionen nicht oder nur für einzelne Frontbereiche erhältlich (Details siehe bei den Artikeln)

Funktion

Die Stele steht auf dem Boden und wird mit einer Kippsicherung an der Wand fixiert. Erhältlich für die Bildschirmschirmgrößen bis zu 55, 70 und 85 Zoll sowie für zwei beigestellte Bildschirme bis zu jeweils 55 Zoll. Der obere und mittlere Frontbereich kann mit verschiedenen Optionen ausgestattet werden.

Der Technikbereich ist von vorne durch den unteren Frontbereich zugänglich. Im Technikbereich ist genügend Raum zur Unterbringung von bauseitigen Geräten.

Verkabelung: sowohl in den verschiedenen Monitorplatten als auch im Technikbereich sind Kabeldurchlässe vorgesehen und Kablführungsmöglichkeiten.

Lüftung: durch große Ausschnitte in der Rückwand und 20 mm Wandabstand.

Ausstattung

Monitorplatten: standardmäßig ist die Stele mit einer Monitorplatte ausgestattet an die diverse Bildschirme und Halterungen bauseits angebracht werden können.. Aus ästhetischen Gründen empfiehlt sich die Verwendung möglichst flacher Bildschirme.

Optional ist die Monitorplatte für Cisco Webex Board mit Wallmount erhältlich.

Bei Bestellung bitte immer die maximalen Größen, Stärken und Gewichte der jeweiligen Moitore inkl. Halterungen. Die Angaben finden sich auf den folgenden Seiten bei der jeweiligen Detailskizze.

Lautsprecherblende: Diese Lautsprecherblende ist mit anthrazitfarbenem Lautsprecher-Stoff bespannt.

Kameratablar: Das Kameratablar wird von hinten an der Monitorplatte befestigt und ermöglicht die bauchseitige Integration einer Kamera über dem Bildschirm. Alle Monitorplatten sind dafür vorbereitet und somit ist das Kameratablar nachrüstbar.

Oberflächen

Die Stehlen sind in folgenden Feinstrukturlacken verfügbar:

- .104 Feinstrukturack mineral
- .105 Feinstrukturack white
- .106 Feinstrukturack black
- .121 Feinstrukturack greige

Die Bodenplatte ist immer in Fenix passend zur gewählten Feinstrukturack-Farbe ausgeführt. Innen ist die Stele farbgleich zur Außenfarbe.

Elektrifizierung

Im Technikbereich befindet sich generell eine Eletrifizierung. Bitte beachten Sie nachfolgend die Länderspezifischen Bestückungen:

- 4x Steckdose - gewünschtes Steckergesicht bei Bestellung auswählen
- L - 4x Steckdose gemäß PSE-Norm (Japan)
- J - 1x Thermosicherung, 3x Steckdose gemäß SN SEV-Norm (Switzerland)
- B - 1x Thermosicherung, 3x Steckdose gemäß UL-Norm (North America)

Hinweise

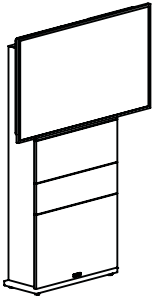
Für die individuelle Kamerablende werden kundenseitig exakt Angaben über den gewünschten Ausschnitt gefordert. Eine Prüfung ob für das kundenspezifische Modell diese Blende realisierbar ist, ist zwingend vorab notwendig, nicht zuletzt um Quetsch- und Scherstellen zu verhindern.

Die Blenden der Frontbereiche (oben und mitte) können auf Anfrage getauscht werden, auch nachträglich. Dies muss durch Walter Knoll, im Einzelfall, geprüft und angeboten werden. (Farbabweichungen sind möglich)

MEDIA-X-STELE

Für Media Conferencing Produkte gilt eine Sonder-Rabattierung.

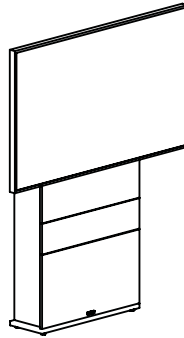
Medienstele für beigestellten Bildschirm bis 55"



MS2420-010

B 111 T 32,5 H 180

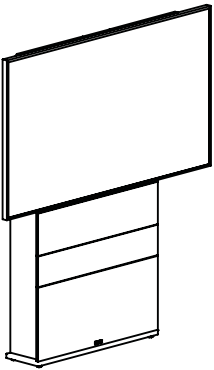
Medienstele für beigestellten Bildschirm bis 70"



MS2420-020

B 126 T 32,5 H 198

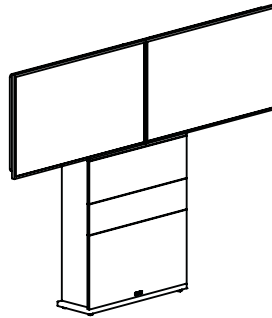
Medienstele für beigestellten Bildschirm bis 85"



MS2420-030

B 150,5 T 32,5 H 219

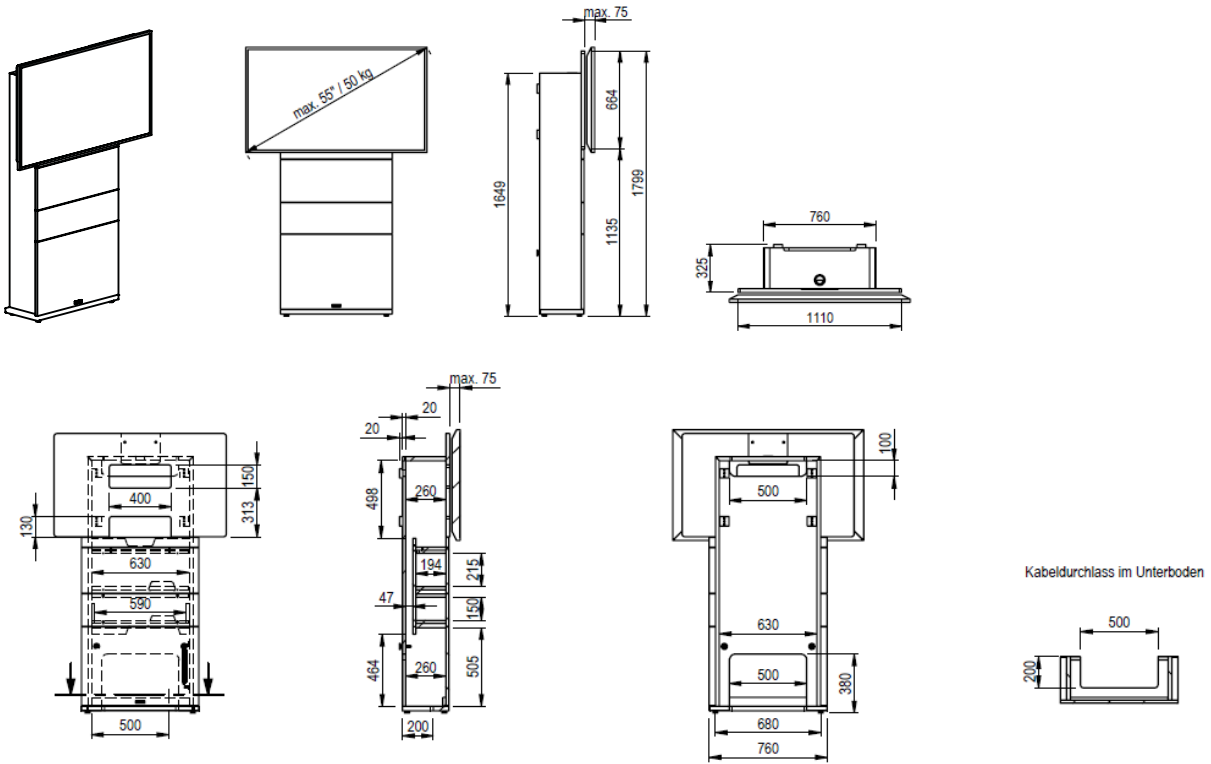
Medienstele für 2 beigestellte Bildschirme bis je 55"



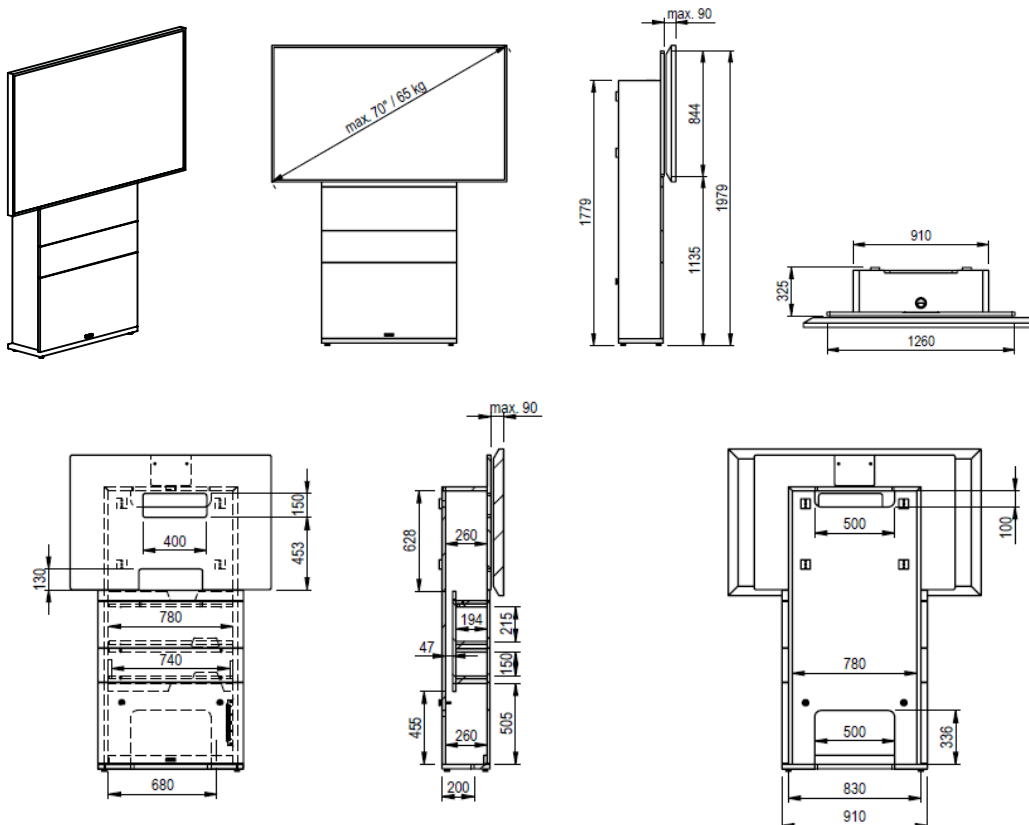
MS2420-040

B 236 T 32,5 H 180

MS2420-010

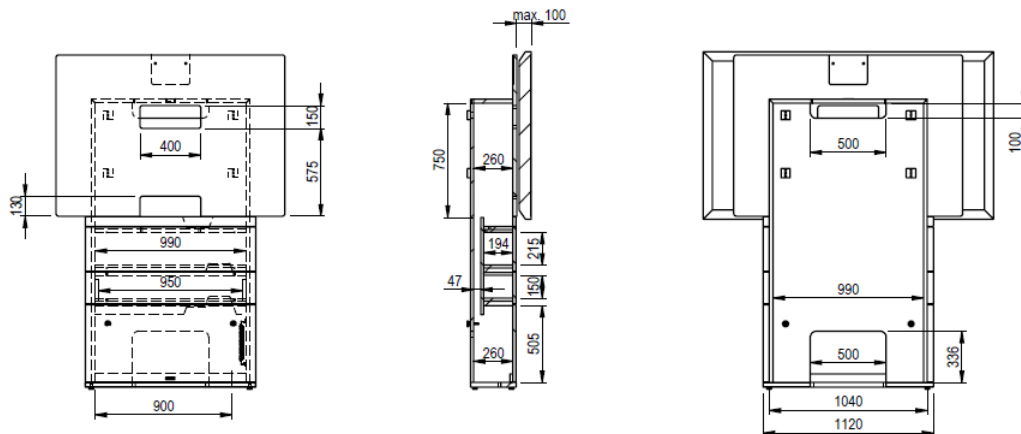
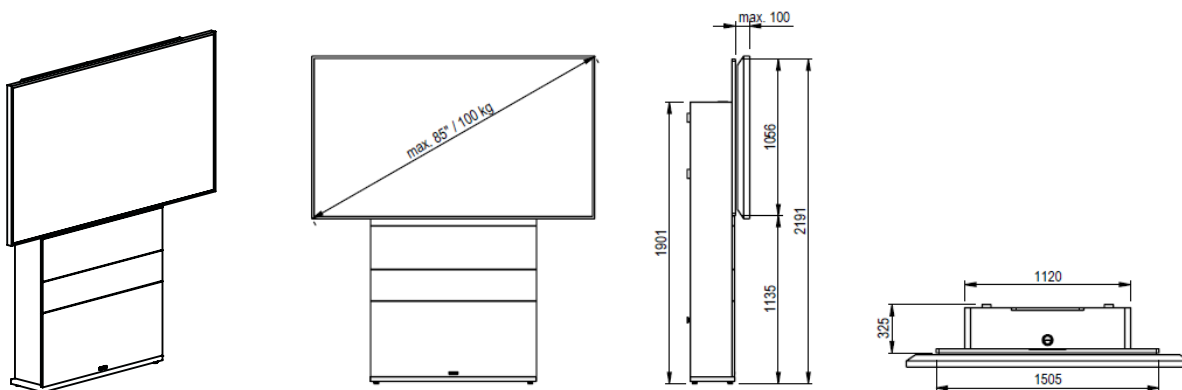


MS2420-020



Varianten und Technische Daten

MS2420-030



MS2420-040

